

L'Oracle du Soleil Levant

DÉVOILEMENT DE L'ORACLE DU SOLEIL LEVANT

60 CARTES ILLUSTRÉES ENRACINÉES DANS LA CULTURE JAPONAISE

Paris, France - Novembre '23

Dans le monde de la divination et de la guidance spirituelle, les cartes oracle ont toujours exercé une attraction unique, offrant des aperçus profonds et de l'inspiration à ceux qui les recherchent. Aujourd'hui, nous présentons fièrement L'Oracle du Soleil Levant, un jeu d'oracle de 60 cartes, édité par Arcana Sacra, qui puise son inspiration dans le riche tissu du folklore japonais et de la culture. Ce jeu extraordinaire invite les individus à se lancer dans un voyage de découverte de soi, guidé par la sagesse et la beauté du Japon.

L'Oracle du Soleil Levant a été créé par l'auteur français Thierry Surgeon et illustré méticuleusement par l'artiste américaine Jenny Hamasaki. Ce jeu a été inspiré par leur amour commun pour la culture japonaise, les mythes, le folklore et leur profonde connexion et respect pour les traditions du pays. Chacune des 60 cartes de ce jeu enchanteur sert de portail vers un monde de symbolisme et de guidance. De la carte Bonsaï, symbolisant la croissance des capacités, à la carte du Poisson Koi, prônant la diligence et l'endurance, en passant par la vénérable carte du Samouraï, symbole du contrôle de soi et du courage, chaque carte raconte une histoire unique, transmettant sa propre sagesse et son propre éclairage.

LE DESTIN DE L'ORACLE DU SOLEIL LEVANT

La création de L'Oracle du Soleil Levant est en soi une histoire de destin, de rencontres fortuites et d'un voyage de transformation artistique. Tout a commencé le soir d'Halloween en 2019, dans une boîte de nuit animée de Tokyo, où Jenny Hamasaki, une artiste en quête d'aventure au Japon, et Thierry Surgeon, un compatriote parisien, lecteur de cartes et auteur-compositeur, se sont croisés par pur hasard.

Thierry était à la recherche d'une illustratrice pour donner vie à sa vision de L'Oracle du Soleil Levant, et Jenny, guidée par des forces invisibles, est apparue comme la collaboratrice parfaite. Remarquablement, ils ont rapidement découvert qu'ils n'étaient pas seulement des créatifs réunis par un projet, mais qu'ils étaient aussi voisins dans la Ville Lumière, Jenny pouvant voir le toit de Thierry depuis son balcon !

UN VOYAGE CRÉATIF DANS UN MONDE EN SUSPENSION

Le projet de l'Oracle du Soleil Levant a officiellement débuté en mars 2020, pendant une période où le monde a collectivement marqué une pause en raison de la pandémie mondiale. Alors que beaucoup luttait avec l'incertitude et l'introspection, Jenny et Thierry se sont lancés dans une odyssée créative, façonnant chaque carte avec l'essence du folklore japonais et de la culture.

Tout au long du projet, une série d'événements magiques et synchronistiques se sont produits, confirmant le pouvoir mystique des cartes. Une telle instance s'est produite lors de la création de la carte "Kokeshi", symbolisant la naissance, les enfants et les nouveaux projets. C'est lors de la création de cette carte que Jenny a reçu un appel d'une amie annonçant sa grossesse, une manifestation émouvante de l'essence de la carte.

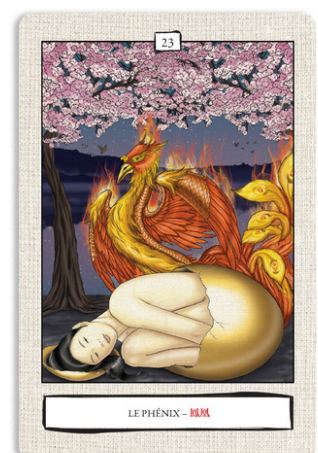
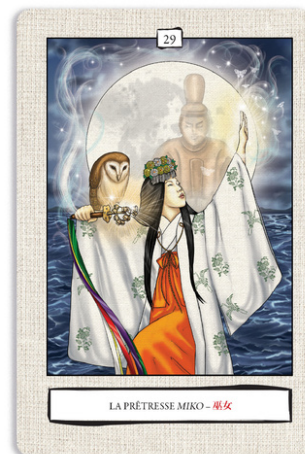
L'Oracle du Soleil Levant a dépassé le simple aspect artistique ; il est devenu une transformation personnelle et artistique pour Jenny et Thierry. Dans l'acte de création, ils ont trouvé du réconfort et un sens au milieu de l'incertitude du monde extérieur. Pour Jenny, c'était un voyage de découverte de soi, menant à la maîtrise de l'illustration numérique et à une connexion plus profonde avec son héritage japonais.

OÙ ACHETER

<https://www.arcana-sacra.com/>

<https://boutique.lerenarddore.fr/>

<https://www.fnac.com/>





À PROPOS DE JENNY

Jenny Hamasaki, également connue sous le nom de Jenny à la Mode, est une illustratrice américaine basée à Paris, France. Née à Los Angeles, en Californie, d'une mère japonaise et d'un père chinois, l'enfance de Jenny a été influencée par la culture de la plage et du surf du sud de la Californie, ainsi que par les traditions et les cultures de ses origines chinoises et japonaises.

L'amour de Jenny pour l'art a débuté pendant son enfance, passant d'innombrables après-midis avec sa grand-mère qui lui a appris à dessiner et à aquareller. Cela l'a amenée à poursuivre une carrière dans l'art et le design, et elle a obtenu un diplôme en peinture et en histoire de l'art de l'Université de Boston, dans le Massachusetts, en 2002.

Après l'obtention de son diplôme, Jenny a déménagé à New York, où elle a travaillé en tant que peintre pour l'artiste pop japonais Takashi Murakami. Pendant son séjour dans son atelier, elle a perfectionné ses compétences techniques, y compris les lignes fluides et les détails complexes, et a développé une appréciation pour les palettes de couleurs vives et les combinaisons amusantes.



CONTACT

Pour plus d'informations, veuillez contacter :

Jenny à la Mode
 Jenny Hamasaki
 Illustrateur / Illustratrice
jennyalamode@gmail.com
www.jennyalamode.com
 US +1(949) 610 - 4189
 FR + 33 06 63 67 05 96

Pour des images haute résolution, veuillez visiter :

<https://www.jennyalamode.com/press>

